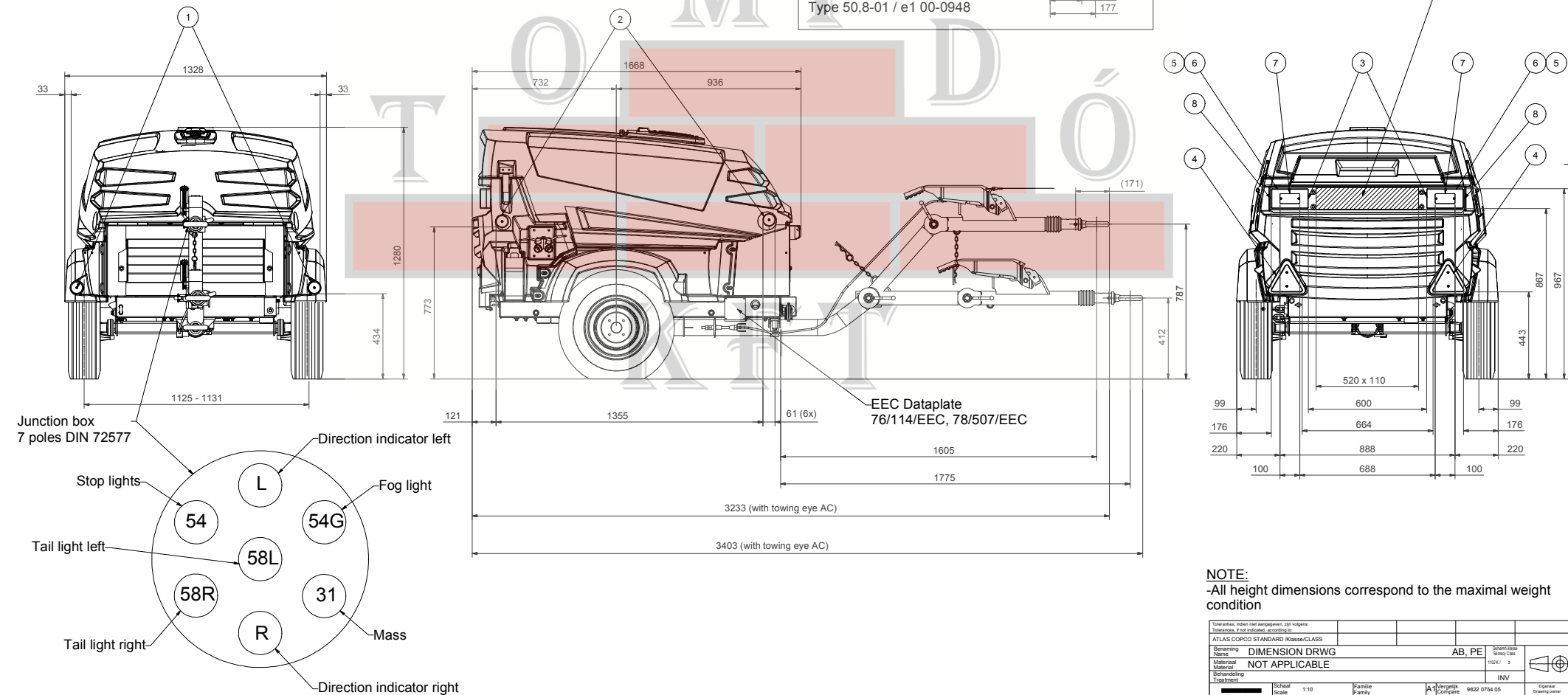


| | | | |
|---|---|-------|------------------|
| 1 | Front reflector | White | IA E1 0221354 |
| 2 | Round side reflector | Amber | IA E1 0221354 |
| 3 | Licence plate light | White | 00 E3 L 54481 |
| 4 | Triangular rear reflector | Red | IIIA E1 0213480 |
| 5 | Tail light | Red | 02 E3 R S1 54481 |
| 6 | Stop light | Red | 02 E3 R S1 54481 |
| 7 | Direction indicator / Warning flash light | Amber | 01 E3 2a 54481 |
| 8 | Rear fog light | Red | 00 E3 F 54481 |

| | |
|---|--|
| Ball coupling ALBE Bemdes type BEZ EM150R - Ausf. B e1 01-0376 | |
| Towing eye A.C. 1614 4368 00 Type 77-01 / e1 00-0889 | |
| Towing eye NATO SSMT 53 (NATO) - SAE J 847 BS AU 29 - NEN 1049 Type 76-01 / e1 00-0641 | |
| Towing eye acc. DIN 74054-40 Type 40-01 / e1 00-0347 | |
| Towing eye ITA 1615 6820 02 Type 45-01 / e1 00-0966 | |
| England swivel eye acc. BS AU 24a Type 50,8-01 / e1 00-0948 | |

| | |
|----------------------------|------------------|
| Type | 06296 |
| Commercial name | XAS 37 XAS 47 |
| Total max. weight | 680 kg |
| Max. load on towing eye | 50 kg |
| Max. permissible axle load | 660 kg |



NOTE:
-All height dimensions correspond to the maximal weight condition

| | | | |
|-----------------------------------|----------|----------------------|--------------|
| ATLAS COPCO STANDARD Klasse/CLASS | | AB, PE | |
| Benaming Name | | DIMENSION DRWG | |
| Material | | NOT APPLICABLE | |
| Behandeling Treatment | | INV | |
| Schaal Scale | 1:10 | Family | A1 |
| Getekend Drawn by | AJR13904 | Row nr. Row nr. | 9822 0754 05 |
| Bladnr. Sheet no. | 1 | Algem. gew. Blank wt | 0 kg |
| | | Algem. gew. Blank wt | 2.394000 kg |
| | | Bladnr./Date | 2005/06/27 |
| Parent 3D model | | Ed. Version 3D | |
| Preliminary | | 9822075413 | |

Dit document is het resultaat van een ontwerp van een machine of apparaat. Het is niet bedoeld voor gebruik als tekening voor de fabricage van een machine of apparaat. Het is niet bedoeld voor gebruik als tekening voor de fabricage van een machine of apparaat. Het is niet bedoeld voor gebruik als tekening voor de fabricage van een machine of apparaat.

| | | | | | |
|-------|--------------|--------------------------------|------------|---------------|------------------------------|
| 00.01 | Posi- ton | Gewijzigd van Modified from | 2006/01/05 | Datum Date | Ingev./Goedge- ntr./Appd. |
|-------|--------------|--------------------------------|------------|---------------|------------------------------|

| | |
|-----------------|----------------|
| 1603317500 | 00.01 |
| Parent 3D model | Ed. Version 3D |